



TORDILLO

Hus^o



DESARROLLA





TORDILLO

Tordillo es un **proyecto urbanístico**, el cual se compone de lotes individuales, un **apart hotel** y un conjunto de viviendas en pleno desarrollo, situado en la zona oeste de la ciudad de **San Carlos de Bariloche** a solo 200 metros del reconocido hipódromo de la ciudad.

Tordillo incluye dos áreas residenciales ubicadas en las **Zonas ZUR 30 y ZUR 40**. El proyecto consta con una superficie total de 86.967 m². Los lotes varían desde los 146 m² hasta los 600 m² y ofrecen vista a la cordillera andina.

Cuenta, además con áreas de **espacio verde público, playón deportivo y veredas** diseñados para peatones y bicicletas que promueven un estilo de vida activo y saludable.

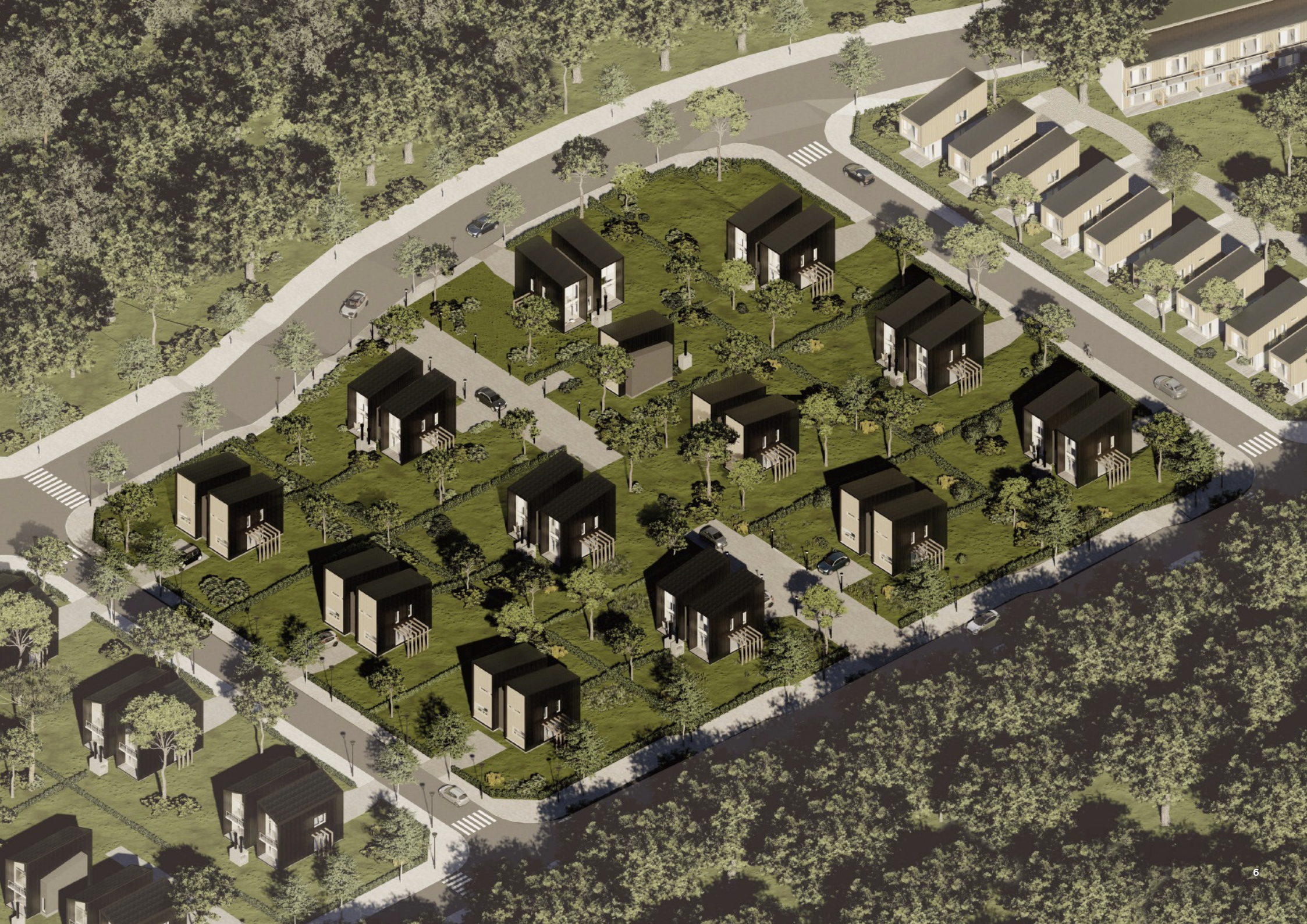
En una de las manzanas se proyectan 25 viviendas, de perfil contemporáneo.



TORDILLO

desarrolla Hus







**EL VIENTO EN LA CARA
LA LIBERTAD EN EL CORAZÓN**



ÁREAS VERDES Y ESPACIOS DEPORTIVOS PARA UNA VIDA SALUDABLE.

TORDILLO

25
DÚPLEX

65
M2

2
DORMITORIOS

1
PATIO PRIVADO

330 M2
LOTE UNIDAD



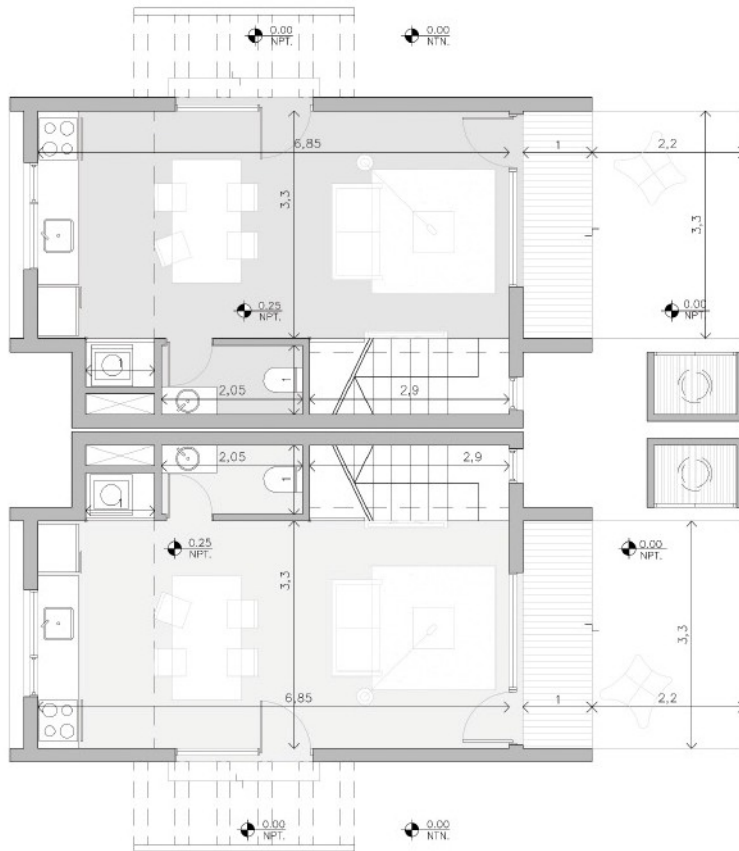
Creando espacios únicos. Creando espacios únicos.



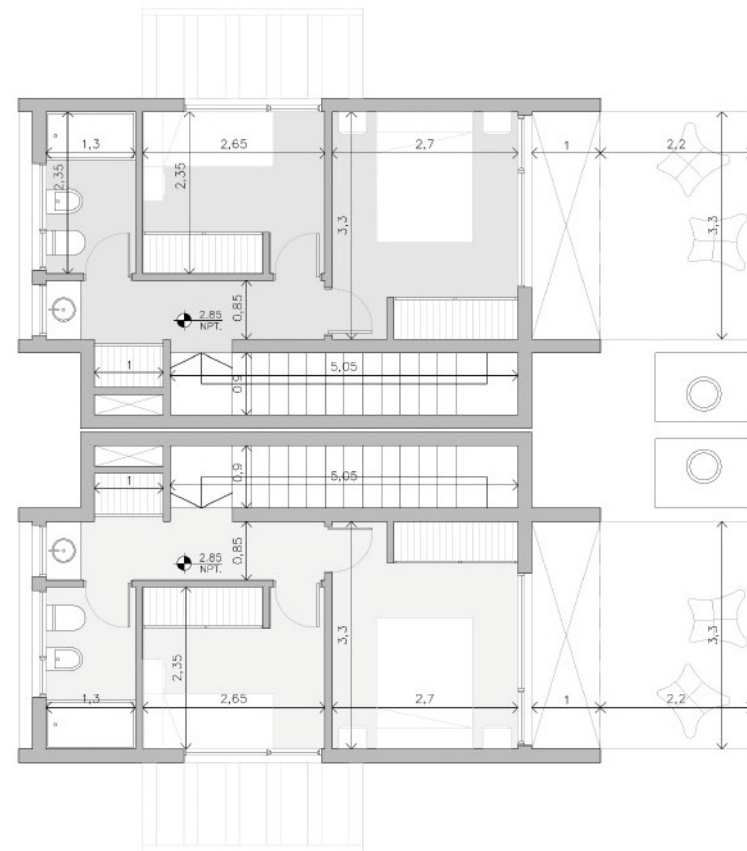




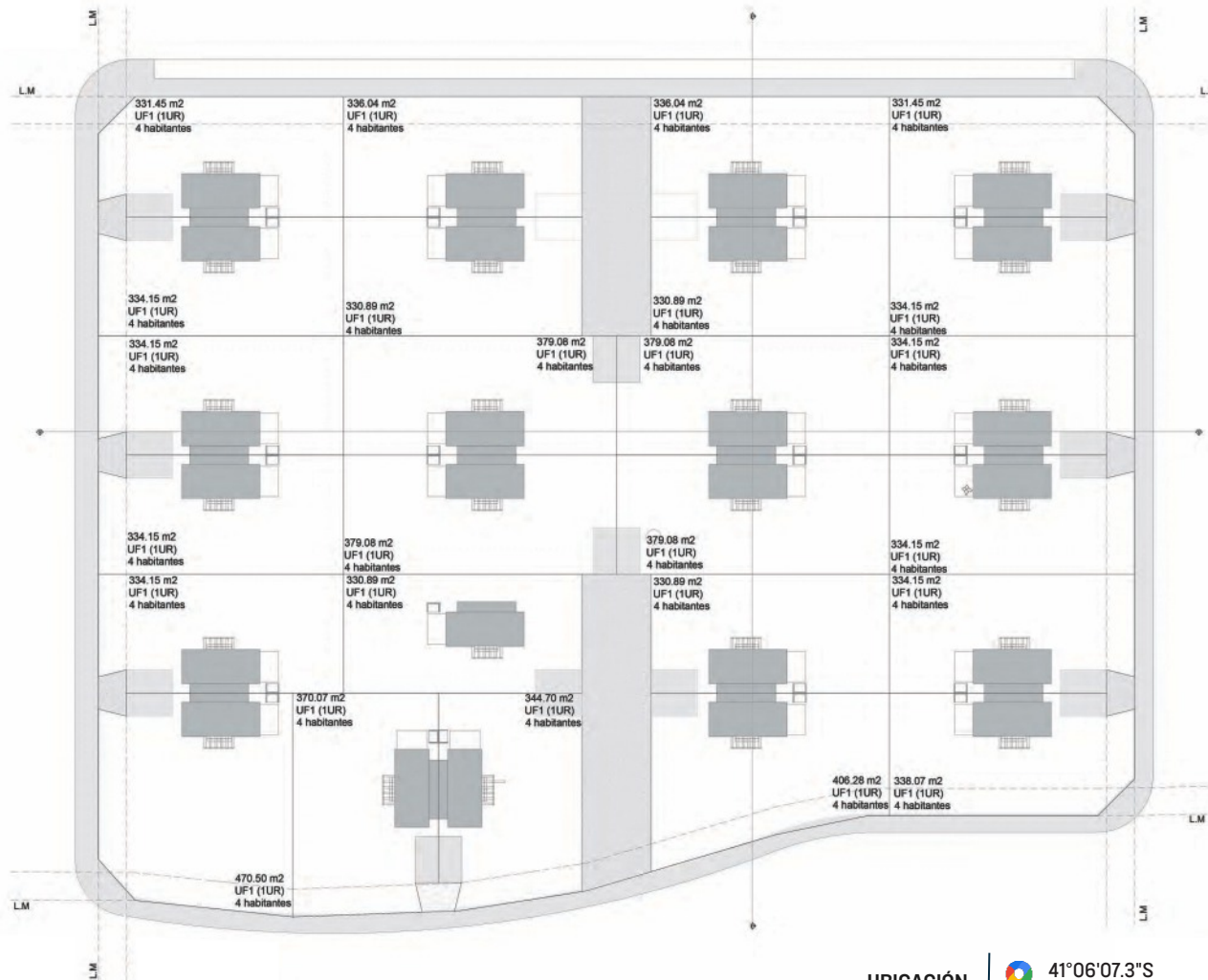
Planta baja



Planta alta



Implantación



UBICACIÓN

41°06'07.3"S
71°27'27.2"W

Especificaciones técnicas

Las casas tendrán una superficie aproximada de **65.33 m2**, con dos habitaciones, diseñadas para una densidad de hasta cuatro personas. La construcción combinará métodos tradicionales y en seco. Se realizarán movimientos de suelo, tanto a máquina como a mano, para el posicionamiento y excavación de los cimientos.

AISLACIONES Y MAPOSTERÍA

Las divisiones externas serán de mampostería de 18 x 18 x 33 cm y las internas se realizarán en construcción en seco del tipo Durlock, con sus respectivas aislaciones.

REVOQUES

Los revoques de terminación serán de yeso cementicio en las paredes, con esquineros en cada esquina, y los cielorrasos en placa de yeso tipo Durlock.

CARPINTERÍAS

Serán ejecutadas de acuerdo a planos de carpintería, utilizando para su confección PVC foliadas color blanco, de doble contacto con sus respectivos burletes, contra vidrios y herrajes.

PISOS, ZÓCALOS Y REVESTIMIENTOS

Para los revestimientos, pisos y zócalos se utilizarán cerámicos de la línea Cerro Negro Fortese o similar. En el exterior el revestimiento será del tipo Siding y chapa negra prepintada donde corresponda.

ABERTURAS

Aberturas de PVC de color blancas con doble vidrio hermético (DVH), para una mejor aislación sonora y térmica.

BAÑOS

Baños completos, en todos los casos se utilizarán artefactos de la línea Ferrum Bari con tapa. Las bachas de lavatorio serán de la marca Ferrum modelo Andros chica todas con sus descargas en acero inoxidable. Las griferías de la marca FV modelo Libby o similar. Se ejecutará con cañerías en PVC, marca Duratop o similar.

COCINA

Las unidades se entregarán con muebles en melamina y la posibilidad de desagote para lavavajillas y lavadora.

CALEFACCIÓN

Se podrán elegir entre dos sistemas de calefacción: tiro balanceado y calefacción por loza radiante.

ELECTRICIDAD Y LUMINARIAS

Luminarias LED de empotrar standard. llaves térmicas y disyuntores con descarga a tierra.

Cada unidad estará ubicada en un lote aproximado de 300 m2.

La construcción de Tordillo comenzará en **septiembre de 2024**. El plazo estimado para la entrega es de **18 meses** a partir del inicio de la construcción, contando con un período de gracia adicional de 6 meses

NOTA: Las imágenes de las unidades y las fotografías son ilustrativas. Los materiales y acabados pueden estar sujetos a cambios. Los metros cuadrados expresados son valores de referencia, y pueden variar según plano final.



Con lotes individuales y un conjunto de viviendas modernas, este proyecto ofrece vistas a la cordillera andina y un entorno natural inigualable.

No te pierdas la oportunidad de formar parte de este desarrollo en pleno crecimiento.

- ✓ Posibilidad de financiación.
- ✓ Unidades a entregar en marzo de 2026.

CONTACTÁ UN ASESOR





TORDILLO

DESARROLLA



Cel +54 9 2944 341482
Email administracion@husdesarrollos.com
www husdesarrollos.com

OFICINA COMERCIAL
Suipacha 3765 dpto 4
San Carlos de Bariloche
(R8400) Río Negro, Argentina